



Servicio y formación



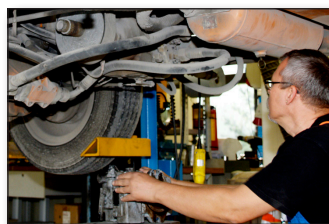
El servicio al cliente no es sólo un componente esencial de nuestra oferta, sino la filosofía con la que interactuamos con nuestros clientes y socios comerciales.

Desde hace más de 70 años HOFMANN es EL interlocutor competente de referencia en la técnica de señalización horizontal a escala mundial, y en consecuencia puede esperar de nosotros algo más que «sólo» una técnica de señalización horizontal de la máxima calidad.

- Trabajos de mantenimiento por turnos, así como revisiones totales de equipamiento HOFMANN, a fin de mantener a largo plazo el valor de su inversión.
- Retroadaptaciones y actualizaciones técnicas – una opción ideal en caso de se hayan modificado los requisitos (p. ej., debido a circunstancias legales) o bien para beneficiarse de avances técnicos en la técnica de señalización sin necesidad de invertir directamente en una nueva máquina.
- Servicio de piezas de recambio – suministramos piezas de recambio por transporte aéreo urgente en el plazo más breve posible, incluso a ultramar; si el cliente lo desea, el técnico se desplazará para llevar a cabo el montaje.
- Aplicación de material de señalización por encargo de los fabricantes del material de señalización, para su aceptación y certificación por parte del Instituto federal de investigación vial alemán (BAST): tramitación en la planta de Rellinggen.
- Aplicación de material de señalización en todo el mundo: máquina de señalización, operario y transferencias, todo incluido en el paquete.

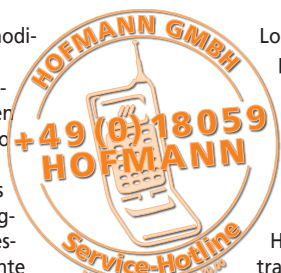
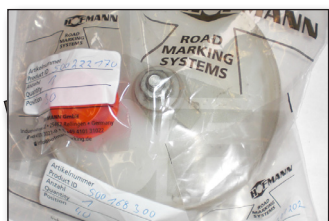
Mantenimiento y piezas de recambio

Ya se trate de una modificación, daños por accidente o mantenimiento por turnos, en nuestro nuevo centro de servicio dotado de las más modernas herramientas de diagnóstico trabajan nuestros técnicos altamente cualificados para que su máquina vuelva a estar operativa y a su disposición lo antes posible.



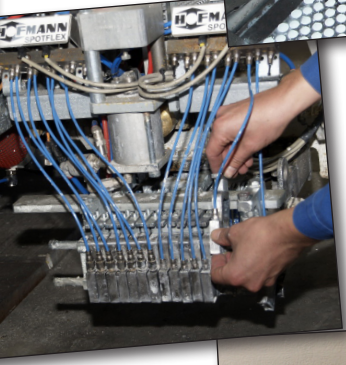
Tampoco los trabajos urgentes in situ suponen problema alguno: podemos llevar a cabo en sus instalaciones casi todas las tareas de mantenimiento y reparaciones.

También puede confiar en HOFMANN por lo que respecta al suministro de piezas de recambio: gracias a la utilización de modernos sistemas de comunicación y logística está garantizado el suministro rápido y eficiente de piezas de recambio. Usted puede escoger entre la entrega urgente inmediata o el envío normal, más económico.



Actualizaciones y modificaciones técnicas

Los requisitos técnicos pueden variar, al igual que las especificaciones de los clientes, las prescripciones legales o los ámbitos de aplicación. También el desarrollo técnico en HOFMANN avanza y se traduce en nuevas técnicas de aplicación, conceptos de control y manejo más cómodos, así como algoritmos de control más eficientes.



Para beneficiarse de todo ello no necesita invertir directamente en una nueva máquina – HOFMANN ofrece una amplia gama de componentes y paquetes diseñados individualmente a su medida para adaptar su máquina señalizadora a los nuevos requisitos y ámbitos de aplicación o prepararla para las nuevas tareas futuras mediante la actualización con una técnica de sistemas innovadora.

Aplicaciones de material de señalización

En nuestra planta de Rellingen apoyamos a los fabricantes de material de señalización en la preparación para el ensayo de materiales por parte del Instituto federal de investigación vial alemán. HOFMANN ofrece en todo el mundo las series de aplicación adecuadas en paquetes completos.



Nuestros profesionales del servicio técnico están a disposición del cliente para poner a prueba la interacción entre componentes y materiales. Para ello se utilizan, entre otros instrumentos, bancos de ensayo altamente modernos para bombas, pistolas de pintura, de esferas y pulverizadoras.



Formaciones

El asesoramiento y la atención competentes desde la compra hasta la puesta en servicio es algo evidente en HOFMANN desde hace décadas.

No obstante, a fin de poder implementar rápida y eficientemente las ventajas de un sistema de señalización técnicamente complejo y de alto rendimiento, es necesaria la instrucción y formación por parte de técnicos cualificados y experimentados.



Los cursos de formación de HOFMANN constan de contenidos teóricos, individualmente adaptados a su maquinaria y a sus aplicaciones, que se imparten y profundizan selectivamente durante prácticos módulos de formación.

Gracias a nuestra experiencia y a nuestros excelentes contactos con fabricantes de material de señalización, estamos en disposición de ofrecerle tanto asesoramiento como asistencia práctica para satisfacer sus requisitos especiales.

